

ILS Inventory E-Valuator

Qui a besoin de " ILS Inventory eValuatorSM " ?

OEM / Fabricants: Prenez des décisions éclairées sur le cycle de vie de vos pièces en analysant l'approvisionnement du marché et les tendances de la demande.

Fournisseurs/ distributeurs: Augmentez vos profits en utilisant les informations sur les prix pratiqués sur les marchés pour déterminer vos prix de vente et/ou les tarifs pour les mises aux enchères. Le suivi des tendances du marché vous aide à définir le niveau de stockage nécessaire pour satisfaire à la demande

Opérateurs: Maximisez la disponibilité des aéronefs grâce au suivi des disponibilités des stocks et des capacités de maintenance pour vos pièces. Contrôlez les coûts d'exploitation en utilisant les informations sur les prix du marché, pour vous aider à établir votre prix d'achat.

Les informations fournies par ILS dans le traitement d'une liste de PN avec E-Valuator sont :

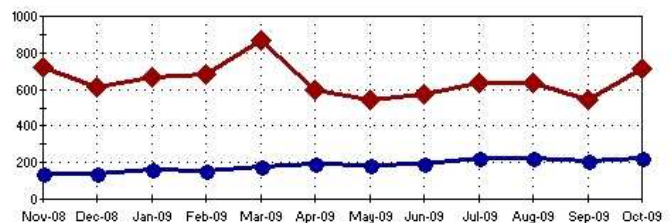
- L'offre et la demande sur les 12 derniers mois pour chaque PN de votre liste
- Les numéros exacts des pièces et leur description.
- Le nombre de sociétés ayant des capacités de maintenance sur vos pièces
- Les informations CAGE and OEM pour chaque NSNs
- L'historique des achats.
- Les caractéristiques techniques pour aider à vérifier l'identité d'une pièce
- Les prix catalogue et les tarifs pratiqués via ILSmart.

Rapport E-Valuator :

Supply & Demand
12 Month Data

Legend:

- **Supply**
- ◆— **Demand**



Quote History

Date	Description	Quantity	Condition	Quote/Unit
10/25/2009 5:22:32 AM	PUMP	1	OH	17700/
10/24/2009 5:58:43 AM	HYDRAULIC PUMP	1	OH	9500/1
10/21/2009 5:10:10 PM	HYDRUALIC PUMP	1	OH	20000/
10/21/2009 10:10:56 AM	PUMP	1	OH	14500/EA
10/21/2009 10:00:06 AM	PUMP-HYDRAULIC, ENGI	1	SV	1700/USD

Published Pricing

Last Updated	Vendor / Mfg.	Description	Model Usage	Condition	Price/Unit*
1/1/2009	EATON AEROSPACE	PV3-240-10C		NE	39453/EA



Informations à fournir pour la mise en place de E-Valuator:

- La liste indiquant le PN et sa désignation doit être fournie au format Excel.

Les tarifs de ce service sont les suivants :

- \$0,25 par PN (de 1 à 10 000)
- \$0,15 par PN (de 10 001 à 100 000)
- \$0,05 par PN au-delà de 100 000.

Forfait minimum de \$250.

Les PN pour lesquels des informations n'ont pas été trouvées, ne sont pas facturés.

Pour récupérer vos données :

- Rapport E-Valuator consultable en ligne.
- Données exportables aux formats Excel et CSV.