

... Comme une Grenouille

Edito :

Il n'est pas sûr que notre Grenouille nous annonce le beau temps, mais pour nos nouveautés elle est au plus haut ! Nous élargissons notre offre avec des contenus qui complètent les grandes bases que nous vous offrons, Computing Reviews en est un exemple, mais nous voulons également vous apporter des offres ajustées à vos besoins et budgets et à ce titre l'offre négociée avec Couperin pour les ebooks ebrary en est un autre. TSP aborde aussi le monde juridique avec iSinolaw qui offre un accès bilingue Anglais/Chinois à plus de 200 000 lois et règlements chinois traduits par des experts.

Pour continuer à vous informer sur les nouveautés de nos éditeurs nous participons en Juin à de nombreux salons ou conférences n'hésitez pas à nous y retrouver !

Bonne lecture !



... au Sommaire :

- Agenda : petit déjeuner ebooks et salons
- Computing Reviews : un complément à ACM
- Ebrary : offre COUPERIN
- IEEE : site des statistiques
- Isinolaw : tout sur le droit chinois
- Project Muse : WorldCat et Google Scholar
- WilsonWeb : nouveaux profils personnels



Agenda

o Petit déjeuner ebooks

TSP Diffusion et le GFII vous invitent à un petit déjeuner dédié aux ebooks !
Vous pourrez découvrir lors de cette rencontre conviviale l'offre de nos partenaires **SIAM** et **ebrary** en matière de livres numériques.

Date : mercredi 24 juin – de 9h à 10h30

Lieu : GFII - 25 rue Claude Tillier - 75012 Paris

Renseignements et inscription :

Cécile Waroquaux, TSP Diffusion

cecile.waroquaux@tsp-diffusion.com

o Salons professionnels

TSP Diffusion vous donne également rendez-vous de juin à septembre à l'occasion de plusieurs salons :

En juin :



1 - 4 juin 2009

Katholieke Universiteit Leuven

Belgique



3 - 5 juin 2009

Paris Porte de Versailles - Hall 5

France



15 - 21 juin 2009

Paris Le Bourget

France

En juillet :



Université de Toulouse 1, Toulouse

30 juin - 3 juillet 2009

France

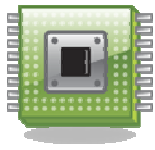
En septembre :



Reims, Centre des Congrès

17 - 19 septembre 2009

France



Computing Reviews, un complément à ACM

TSP Diffusion devient le distributeur en France de Computing Reviews !

Computing Reviews est une organisation fondée à l'initiative de Reviews.com et ACM.

Spécialisée en informatique, Computing Reviews publie des analyses critiques de livres et d'articles scientifiques.

Grace à la participation d'un millier de chercheurs/reviewers, la base de données de Computing Reviews est mise à jour de façon quotidienne. Les auteurs sont invités à construire leurs critiques selon des directives précises formalisées dans une charte de rédaction. Avant d'être mis en ligne, tous les articles sont validés par un comité de rédaction.

Depuis sa première version en ligne lancée en 2001, la couverture des documents analysés s'est élargie considérablement et le nombre de documents répertoriés a plus que triplé. Les archives remontent jusqu'à 1985. L'ensemble des articles est indexé selon les règles établies par le Computing Classification System, le thesaurus de référence produit par ACM.

The screenshot shows the homepage of Computing Reviews. At the top, there's a red header with the site name and logo. Below that is a navigation bar with links like 'TODAY'S ISSUE', 'HOT TOPICS', 'SEARCH', 'BROWSE', 'RECOMMENDED', 'MY ACCOUNT', and 'LOGIN'. The main content area features an 'EDITOR'S PICK' section with an article titled 'Hadoop at home' and a 'QUOTE' section with a quote from B. LeVitus & E. Tittel (1996). There are also sections for 'ARTICLES' and 'BOOKS' with various titles and descriptions. At the bottom, there's a footer with a navigation bar containing 'REVIEWER'S AREA', 'MAGAZINE', 'SUBSCRIBE', 'PRESS', 'TIPS', 'HELP', and 'CONTACT US'. Copyright information for 2000-2009 Reviews.com is also present.

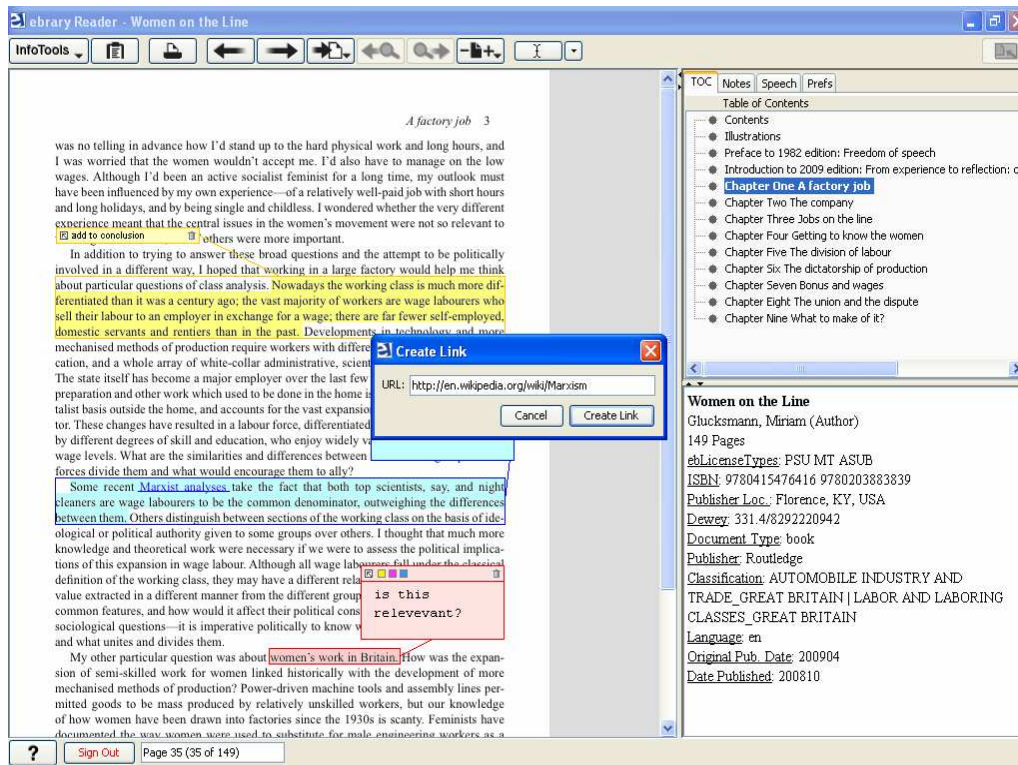


ebrary, offre COUPERIN

Les membres du consortium universitaire COUPERIN peuvent dès à présent bénéficier d'une offre spécifique pour accéder à tous les livres numériques proposés par l'aggrégateur de contenu ebrary.

Plus d'info : <http://www.couperin.org/spip.php?article194>

La plate-forme de consultation développée par ebrary propose de nombreuses fonctionnalités :



- recherche avancée,
- recherche par thématiques,
- tri des résultats,
- choix entre différents lecteurs pour visualiser le texte intégral,
- copier, coller, télécharger un extrait du livre,
- export automatique des références bibliographiques,
- ajout de notes,
- ajout de liens hypertextes,
- surlignage,
- agrandissement des pages,
- profil personnel pour conserver ses livres favoris et ses annotations,

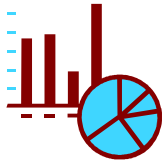
- ajout de liens vers les autres ressources numériques de la bibliothèque,
- système de lecture par synthèse vocale.

Les établissements intéressés peuvent demander l'ouverture d'un test d'un mois.

Nouveau !

Pour gérer plus facilement ses listes bibliographiques, ebrary intègre depuis peu les logiciels **RefWorks** et **EndNote**. Les utilisateurs ont la possibilité de choisir d'activer l'un des deux logiciels, voire les deux, à partir de leur profil personnel (" My Settings "). Une fois activées, ces options apparaissent sous le nouveau menu Infotools inclus dans la visionneuse QuickView, de même que dans les résultats de recherche et les bibliothèques personnelles.

L'option d'impression a également été ajoutée au menu QuickView.



IEEE, nouveau site de statistiques

Using the **NEW IEEE Xplore®** digital library

Usage Statistics Site

Start accessing your usage statistics: www.mpsinsight.com/ieee

See how your institution is taking advantage of IEEE Xplore with a new usage statistics site that offers more timely COUNTER and SUSHI compliant usage reports, improved service and a user-friendly interface.

Getting Started

View your IEEE Xplore usage statistics via the new interface at www.mpsinsight.com/ieee

OR bookmark our persistent link at <http://ieeexplore.ieee.org/online/stats/couter>

MIGRATING USERS from the old interface should log in using the same username and password from the old system. After the initial log in, you will need to create new credentials.

NEW USERS of IEEE Xplore usage reports should log in using the credentials provided via email.

Accessing Your Usage Statistics Reports

Click the **USAGE REPORTS** TAB or home page **ICON** to view and download your IEEE Xplore usage reports.

Your **ACCOUNT NAME, TYPE and ID** should appear near the top of the screen.

COUNTER REPORTS SECTION includes the five mandatory usage reports.

The **Additional Reports** section, if applicable, includes any custom reports your institution receives. Custom Reports available from IEEE Xplore include: Conferences, Standards, Sales and Marketing Extract, and IP Addresses.

Once logged in, the **HOME PAGE** provides both **TABS** and...
...**ICONS** to help you navigate through the usage site.

To view reports from previous years, use the **REPORTING PERIOD** drop-down menu to select a **different year**.
Reports are available for three years, including the current year.

Reports are available in **CSV and XML FORMATS**. Click the preferred file format icon on the right to begin downloading the report.

IEEE information driving innovation

Suite à un changement de prestataire, IEEE propose depuis quelques semaines un nouveau site pour consulter les statistiques d'utilisation de la plate-forme IEEE Xplore.

Page de connexion :
<https://www.mpsinsight.com/ieee>

Attention, lors de la première connexion, veillez à bien remplir le formulaire d'inscription pour valider vos nouveaux identifiant et mot de passe !

Les rapports suivent les normes du format COUNTER et sont compatibles avec le protocole SUSHI. Les données des années 2007 à 2009 sont disponibles.

Guide utilisateur :
http://www.ieee.org/go/usage_tipsheet

Online Statistics Portal -> Institute of Technology (#96125) - Microsoft Internet Explorer provided by IEEE

Address: <https://www.mpsinsight.com/ieee/reportScreen/513875/0>

Home | Usage Reports | Manage Account | Help and Support

Welcome Wendy Test | Logout

Home > Usage Reports > Cork Institute of Technology (#96125)

Usage Reports Date Run : 11-Feb-2009

Account Name: **Cork Institute of Technology (#96125)**
Account Type: **Institution**
Account ID: **96125** Reporting period: 2009

COUNTER Reports

Report Type	Description	CSV	XML
COUNTER Journal Report 1	Full-Text Article Requests by Journal Title, Platform and Month		
COUNTER Journal Report 2	Turnaways by Month and Journal		
COUNTER Journal Report 3	Number of Successful Item Requests and Turnaways by Month, Journal and Page Type		
COUNTER Journal Report 4	Total Searches Run by Month and Service		
COUNTER Journal Report 5	Number of Successful Full-text Article Requests by Year and Journal		
Consortium Report 1	Number of successful full text requests by month		-

Additional Reports

Report Type	Description	CSV	XML
Conferences	Number of Successful Article Requests by Month and Conference		
Standards	Number of Successful Article Requests by Month and Standard		
Article Requests by Type	Year-to-date summary of customer usage by Collections		
Site Overview Table	Year-to-date summary of customer usage statistics in terms of Page Views, Visits, Article Requests, Searches and Abstracts		
IP Address Report	Successful full-text article requests by month and year to date for each IP address		

Copyright © 2009 MPS Technologies Powered by **MPSInSight** from MPS Technologies.



iSinolaw, tout sur le droit chinois

TSP Diffusion a signé au cours du 1^{er} trimestre un accord avec l'éditeur chinois iSinolaw. iSinolaw est une société chinoise basée à Hong-Kong créée en 2000 par un groupe d'entrepreneurs et de professionnels en droit. Elle a pour but de proposer la **collection bilingue de droit chinois** la plus complète possible. La traduction en anglais des documents est assurée par une équipe qui regroupe des avocats, des notaires, des professeurs d'université et des traducteurs expérimentés.

The screenshot shows the iSinolaw website interface. At the top, there is a navigation bar with 'Primary Resources', 'Secondary Resources', and 'Specialized Sections'. Below this is a search bar with a 'KEYWORD' field, a dropdown menu set to 'ALL', and a search button. There are also options for 'Within the Results', 'Advanced', and 'HELP'. The main content area displays a table of legal documents under the heading 'National People's Congress'.

Promulgation Date	Effective Date	Title	Status
2008-03-17	2008-03-17	The Order of the President of the People's Republic of China (Order No. 2)	Effective
2008-03-16	2008-03-16	The Order of the President of the People's Republic of China (Order No.1)	Effective
2007-03-16	2007-03-16	The Decision of the Fifth Session of the Tenth National People's Congress on the Number of Deputies to the Eleventh National People's Congress and the Election Matters	Effective
2007-03-16	2007-03-16	Measures on the Election of the Deputies from the Macau Special Administrative Region of the People's Republic of China to the Eleventh National People's Congress	Effective
2007-03-16	2007-10-01	Property Law of the People's Republic of China	Effective

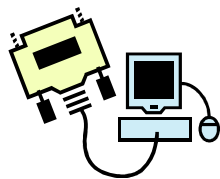
Primary resources : inclut notamment 200 000 lois et règlements, 5 000 interprétations de textes judiciaires et législatifs.

Secondary resources : propose des synthèses et analyses de textes, modèles de contrats, annuaires, dictionnaire, forum de discussion.

Specialized sections : plus d'une soixantaine de codes spécialisés.

La base de données d'iSinolaw est alimentée grâce à de nombreux partenariats stratégiques avec des :

- Instances gouvernementales et administratives : Cour Populaire Suprême, China International Economic and Trade Arbitration Commission (CIETAC), China Maritime Arbitration Commission (CMAC), International Trade and Economic Affairs Department of the Ministry of Commerce (MOFCOM),
- Maisons d'édition : Law Press China, Peking University Press, China Legal System Publishing House.
- Universités et instituts de recherche : Collège National des Juges, Institute of Intellectual Property of Peking University, Shanghai WTO Research Institute, Law School of Shenzhen University, Macao Foundation.



Project MUSE, WorldCat et Google Scholar

o Partenariat avec WorldCat...

MORE BY

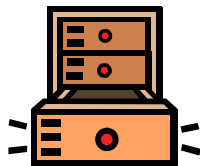
▼ Layher, William.
MUSE
Google Scholar
Find in a library®

Une nouvelle fonctionnalité de recherche est proposée aux utilisateurs de Project MUSE : en partenariat avec OCLC, des liens vers le catalogue WorldCat ont été ajoutés à tous les articles du corpus.

Appelé " **Find in a library** " ce lien permet notamment de chercher automatiquement les autres productions d'un auteur recensées dans WorldCat et de localiser les bibliothèques qui possèdent les ouvrages trouvés.

o ... et Google Scholar

Sous la même rubrique "More by", les utilisateurs peuvent aussi élargir leurs recherches grâce à un lien vers la base Google Scholar. Google Scholar indexe des articles scientifiques, des thèses ou des ouvrages dans de nombreux domaines d'études.



WilsonWeb, nouveaux profils personnels

Les utilisateurs de la plate-forme WilsonWeb peuvent dorénavant modifier et sauvegarder de nombreux paramètres pour **personnaliser leur environnement de travail** :

- o Langue de l'interface : français, anglais, allemand, italien, espagnol ou portugais,
- o Affichage des résultats : notices au format bref ou étendu,
- o Tri des résultats : par pertinence, date, auteur, titre de revue, année, etc.
- o Nombre de résultats par page (10, 20 ou 50),
- o Couleur de l'interface : bleue, rouge, verte ou orange.

Les profils personnels permettent également de mettre de côté des listes d'articles ou d'images, de sauvegarder ses recherches ou de recevoir des alertes par email ou fils RSS.

